

L U X
moquettes

Dress your Life

by **RADICI**



▲ BUTTERCUP 5631

▲ BARLEY 5632

▲ CAMEL 5635



▲ CAPPUCCINO 5634



▲ ESPRESSO 5636



▲ ARDESIA 5637



▲ ACCADEMY 20182

C I T Y



▲ IVORY 7000



▲ BARLEY 4975



▲ MOCHA 4601



▲ CAMEL 4985



▲ CAPPUCCINO 4973



▲ ESPRESSO 4844



▲ SAGE 3000



▲ CELEDON 3725

S O L O

Dress your Life



▲ EBONY 5638



▲ RUBY 5633



▲ PAPIKA 1588



▲ RUBY 1589



▲ ASH 5592



▲ ARDESIA 6089



▲ EBONY 6035



▲ SNOW 7167 ▲ PANNA 7144 ▲ AVORIO 4215 ▲ CREMA 4484 ▲ OATMEAL 4977



▲ MIELE 0736 ▲ POLVERE 4838 ▲ NOCCIOLA 4974 ▲ STONE 4982 ▲ LINEN 4976



▲ VANIGLIA 4600 ▲ CARAMEL 1917 ▲ ROSA 4064 ▲ ROSATO 1797 ▲ LILLA 1563



▲ ORO 0030 ▲ ROSSO 1092 ▲ ROSSO 1568 ▲ ARANCIO 1126 ▲ TERRACOTTA 1118

A B E T O N E



Dress your Life



▲ DAINO 4984



▲ BEIGE 4129



▲ STRAW 4978



▲ ANTILOPE 4264



▲ NOCE 4024



▲ BRUGHIERA 3828



▲ VERDE 3138



▲ GRIGIO CHIARO 5340



▲ PLUMBEO 5260



▲ FIORDALISO 2602



▲ STEPPA 3833



▲ GIADA 3137



▲ FUMO 5258



▲ ARGENTO 4962



▲ BLU 2047



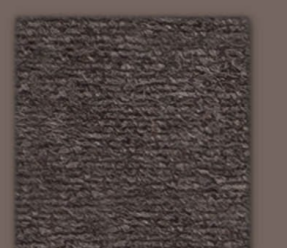
▲ VERDE 3111



▲ OLIVO 3725



▲ SELCE 4818



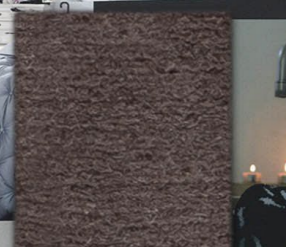
▲ PIOMBO 5051



▲ BLU 2040



▲ TORTORA 4972



▲ ANTRACITE 6088



▲ ANTRACITE 6088



▲ BLU 2069



▲ SILVER 5630



▲ ZAFFIRO 2515



▲ NERO 6035



▲ ZAFFIRO 2515





ABETONE CLUB



▲ LONTRA 9220



▲ NOCCIOLA 9214



▲ CREMA 9234



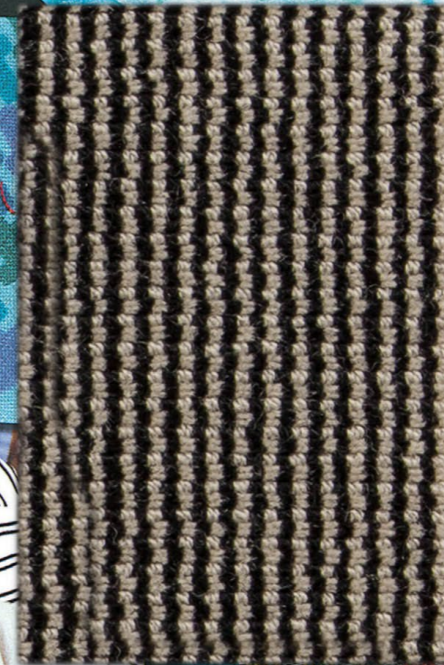
▲ ALPACA 9258



▲ OSTRICA 9276



▲ BISCOTTO 9282



▲ PANDA 9254



▲ CAFFÈ 9268



▲ ABISSO 9286



▲ OCEANO 9224

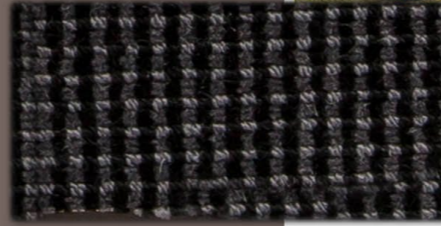


▲ CIELO 9226

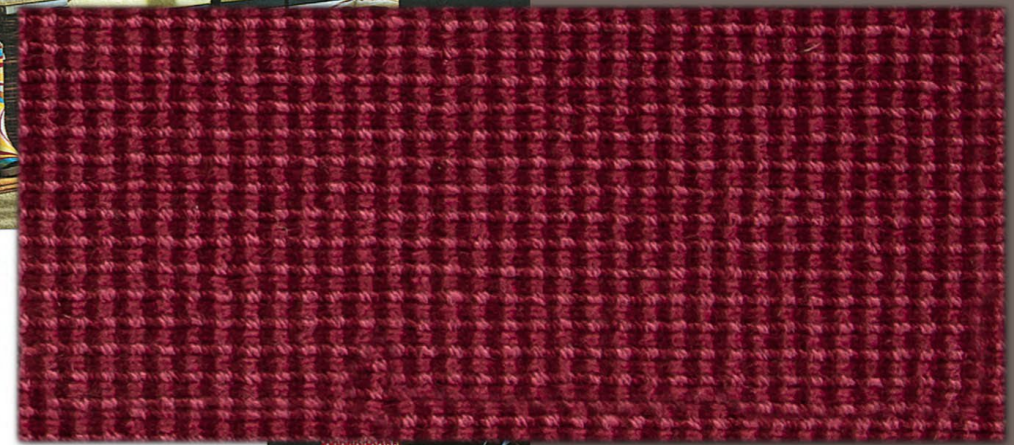
▲ MELA 9722



▲ CENERE 9230



▲ GRANITO 9280



▲ DALIA 9222



▲ GRIGIO CHIARO 5340



▲ ANTRACITE 6088



▲ NERO 6086



▲ CELADON 3725



▲ TORTORA 4972



▲ IVORY 7133



▲ POLVERE 4953



▲ SHELL 4951

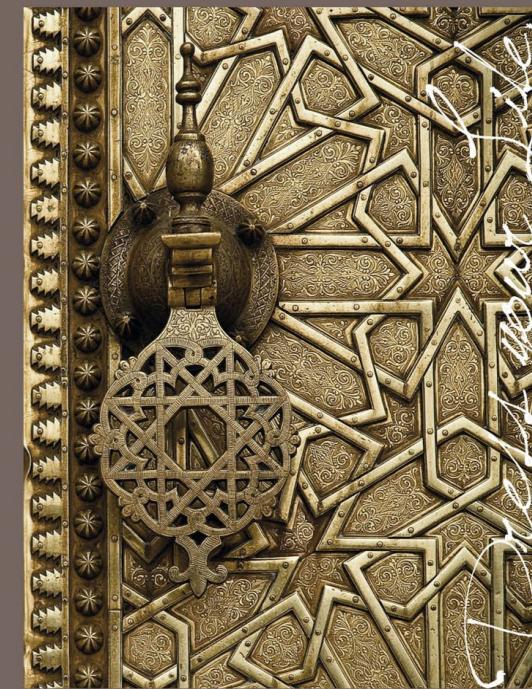
M A R A T E A



▲ CREMA 4954



▲ MIELE 0810



▲ MOCHA 4601



▲ ORO 0030



▲ BEIGE 4796



▲ ESPRESSO 4844



▲ ROSSO 1092



▲ ARANCIO 1576



▲ ASH 5242



▲ NAVY 20128



A D M I R A L



▲ CHOCO 1303



▲ FANGO 1302



▲ AUTUNNO 631/D



▲ STONE 2227



▲ ARDESIA 1301



▲ CHARCOAL 2205



▲ ICE 212/I



▲ FAWN 20/D



▲ ARGENT 2201



▲ LATTE 1304

▲ SNOW 2225

▲ NOUGAT 2216

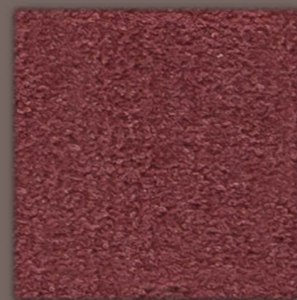
▲ WARM BEIGE 2230

▲ VANILLA 2229

▲ MARSHMALLOW 2212



▲ RUBY 2222



▲ BLUSH 2203



▲ SOFTPINE 2226



▲ PRIMEROSE 2221



▲ MIDNIGHT 2213



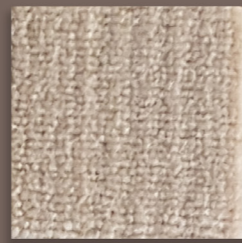
▲ RISO 7



▲ RAPIA 5



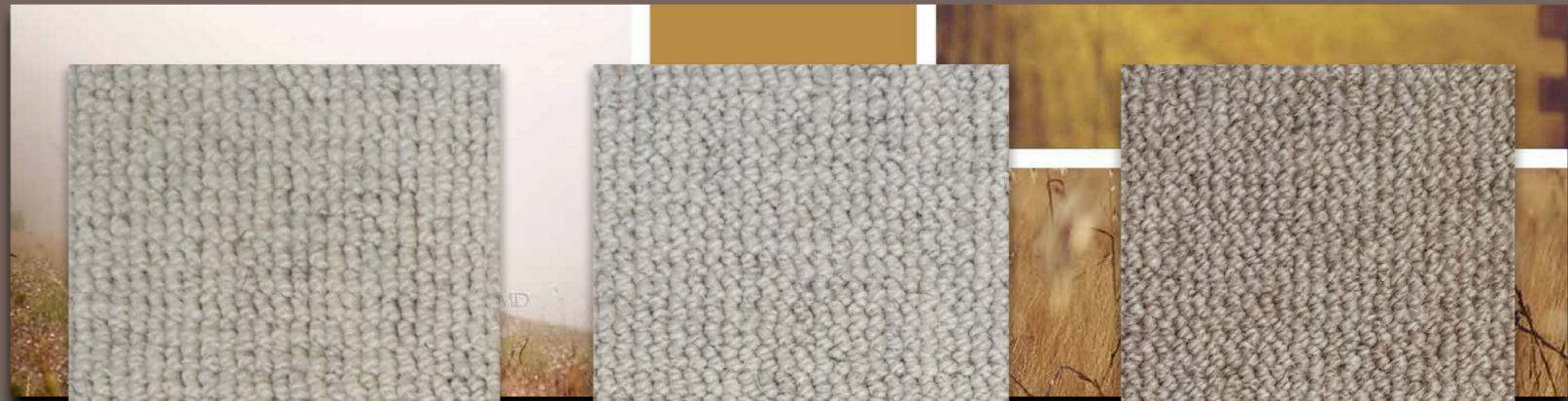
▲ NOCCIOLA 3



▲ POLVERE 6



▲ LATTE 9



▲ CANAPA 104

▲ LINO 114

▲ CORDA 131

▶ A R I A



Dress your Life

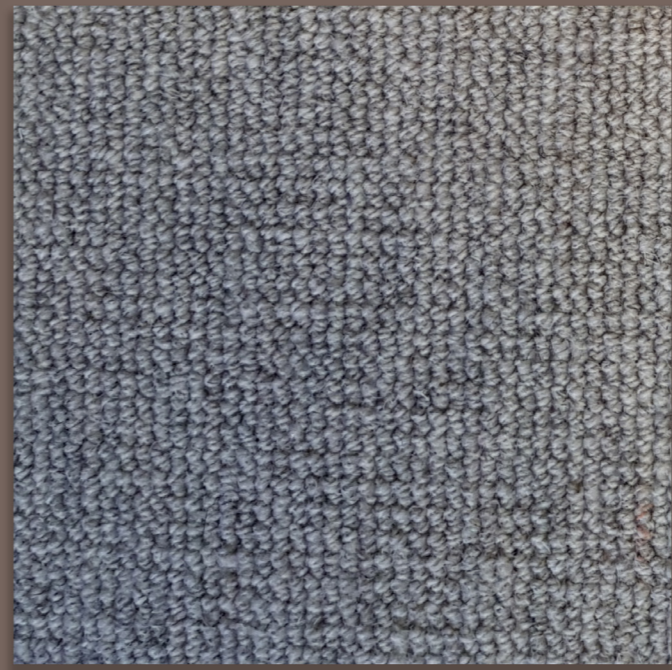


▲ CAFFÈ 2



▲ ZAFFIRO 18

▶ T E R R A



▲ MERINO 119



▲ CENERE 139



▲ SILVER 13



▲ GHIACCIO 16



▲ PLUMBEO 11



▲ ARGENTO 12



▲ ANTRACITE 10

RADICI



▲ RASPBERRY 10



▲ BURNT ORANGE 53



▲ CARDINAL 1



M O N T E C A R L O



▲ RUBY 6



▲ OLIVE 77



▲ SOFTPINE 72



▲ PARMA 78



▲ MIDNIGHT 33



▲ ARCTIC 25



▲ RISO 102



▲ CARDAMOMO 104



▲ FANGO 106



▲ LATTE 101

▲ SNOW 50

▲ VANILLA 13

▲ NOUGAT 45

▲ ORCHID 43

▲ LINEN 39



▲ STONE 37



▲ SAND 15



▲ WALNUT 52



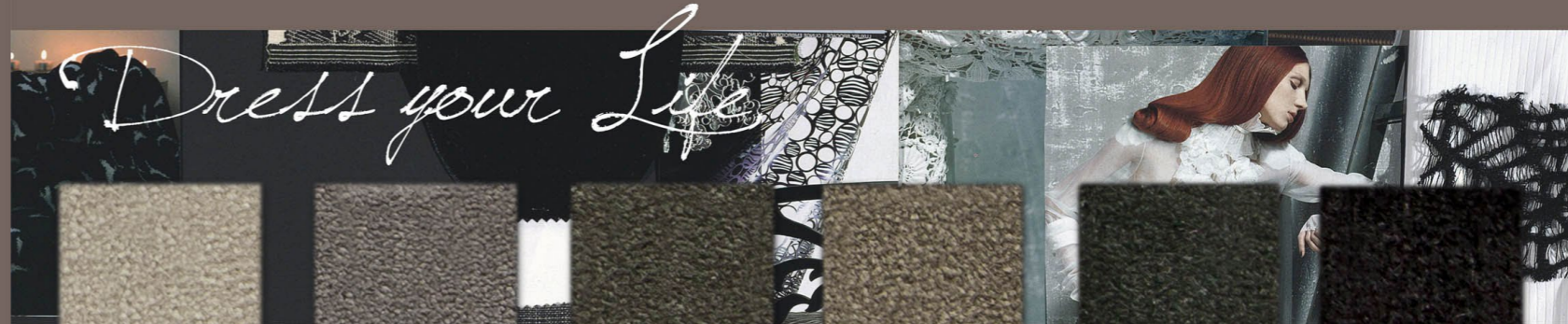
▲ MOKA 56



▲ CHOCO 103



▲ BISONTE 105



▲ RAFIA 107

▲ ARGENT 80

▲ CHARCOAL 83

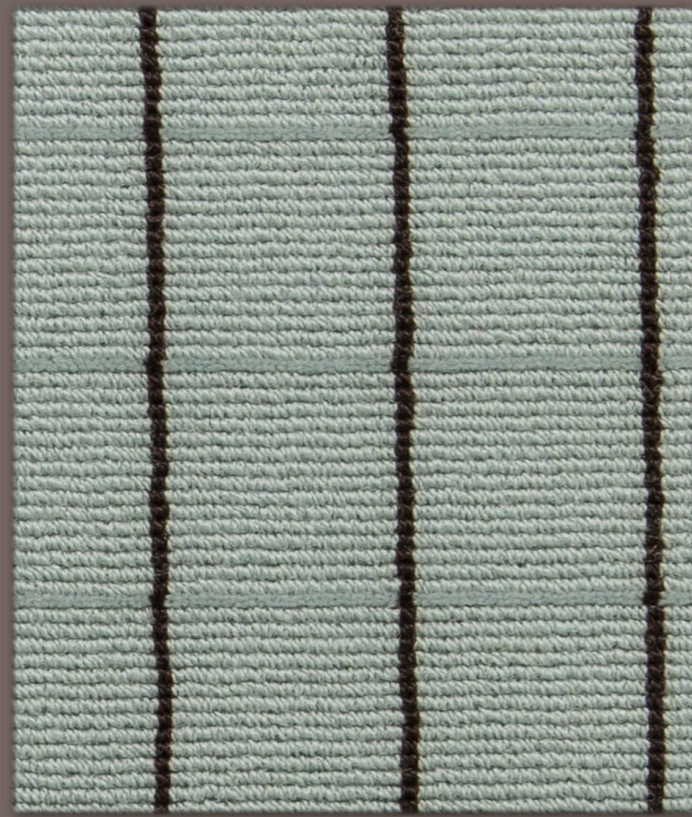
▲ AVENA 109

▲ ARDESIA 108

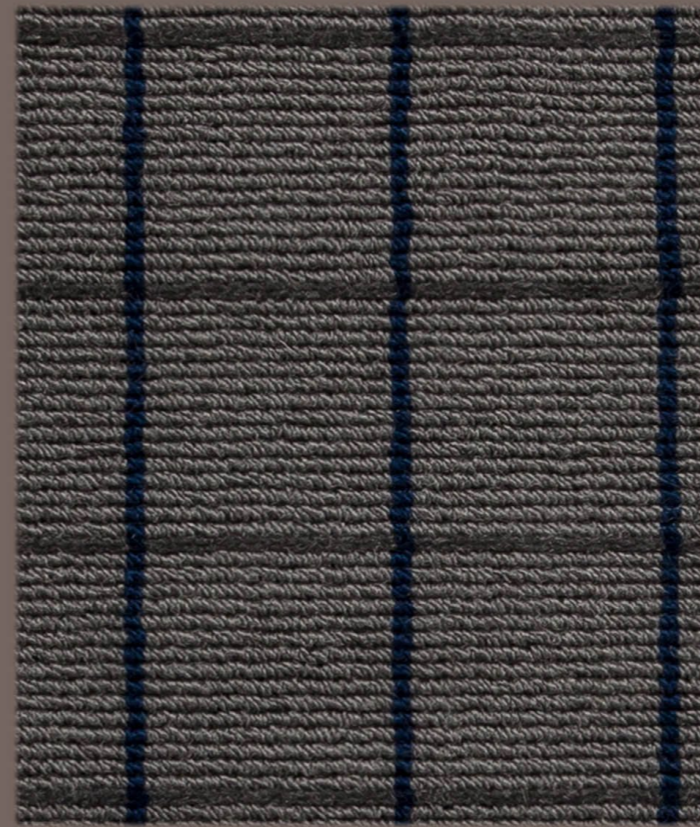
▲ JET 85



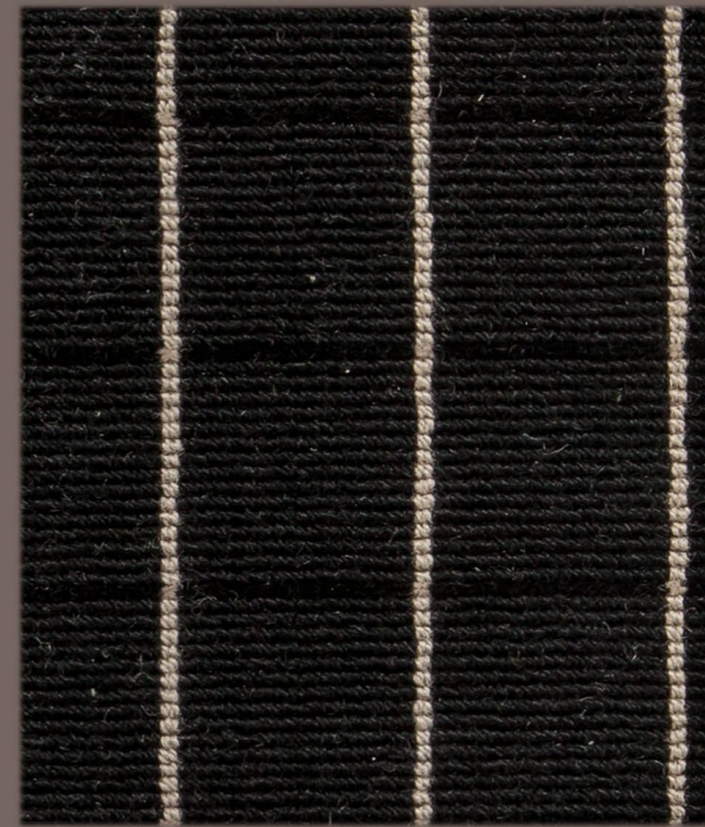
▲ SAGE 9674



▲ MENTA 9678



▲ ANTRACITE 9668



▲ PANDA 9666

C A P R I



▲ CREMA 9664

▲ ESPRESSO 9662



▲ WHITE 9672



▲ TORTORA 9670

S O L O + C I T Y

Costruzione :	Moquette Wilton superficie velluto-ricco	Technique de fabrication :	Moquette Wilton à velours coudé/bouclé
Composizione pelo :	100% lana	Composition du velours :	100% laine
Scartamento telaio :	30 yd/m	Jauge :	30 yd/m
Peso filato :	± 1.248 g/m ²	Poids du velours :	± 1.248 g/m ²
Peso totale :	± 2.234 g/m ²	Poids total :	± 2.234 g/m ²
Altezza pelo :	± 7 mm	Hauteur du velours :	± 7 mm
Altezza totale :	± 9 mm	Hauteur totale :	± 9 mm
Punti al m² :	93.000	Touffes au m² :	93.000
Sottofondo :	Juta naturale/sintetico	Dossier :	Jute naturel/synthétique
Larghezza rotolo :	400 cm	Largeur du rouleau :	400 cm
Absorbimento acustico :	± 0w 0,23 (ISO 354)	Absorption aux bruits aériens :	± 0w 0,23 (ISO 354)
Isolamento all'impatto :	Alw 32 dB (EN ISO 10140)	Isolation aux bruits d'impacts :	Alw 32 dB (EN ISO 10140)
Resistenza termica :	± 0,17 m ² K/w (ISO 8302)	Résistance thermique :	± 0,17 m ² K/w (ISO 8302)
Resistenza alla luce :	± 5 (4 panel shade ISO 105-802)	Résistance à la lumière :	± 5 (4 panel shade ISO 105-802)




Herstellungsverfahren :	Wilton Teppich schichtlingsgewoll	Construction :	Wilton carpet cut/loop pile
Polnutschicht :	100% wolle	Pile Composition :	100% wool
Teilung :	30 yd/m	Gauge :	30 yd/m
Polgewicht :	± 1.248 g/m ²	Surface yarn weight :	± 1.248 g/m ²
Gesamtgewicht :	± 2.234 g/m ²	Total weight :	± 2.234 g/m ²
Polhöhe :	± 7 mm	Pile height :	± 7 mm
Gesamtstärke :	± 9 mm	Total height :	± 9 mm
Knoten m² :	93.000	Stitches per sqm :	93.000
Rückenausrüstung :	Naturjute/synthetik	Secondary backing :	Natural jute/synthetic
Breite :	400 cm	Roll width :	400 cm
Shallabsorptionsgrad :	± 0w 0,23 (ISO 354)	Sound absorption :	± 0w 0,23 (ISO 354)
Trittschalldämmung :	Alw 32 dB (EN ISO 10140)	Impact sound insulation :	Alw 32 dB (EN ISO 10140)
Wärmedurchfallwiderstand :	± 0,17 m ² K/w (ISO 8302)	Thermal resistance :	± 0,17 m ² K/w (ISO 8302)
Lichtechtheit :	± 5 (4 panel shade ISO 105-802)	Colour fastness to light :	± 5 (4 panel shade ISO 105-802)




A B E T O N E

Costruzione :	Moquette Wilton superficie velluto unito	Technique de fabrication :	Moquette Wilton à velours coudé/bouclé
Composizione pelo :	100% lana	Composition du velours :	100% laine
Scartamento telaio :	30 yd/m	Jauge :	30 yd/m
Peso filato :	± 1.322 g/m ²	Poids du velours :	± 1.322 g/m ²
Peso totale :	± 2.208 g/m ²	Poids total :	± 2.208 g/m ²
Altezza pelo :	± 7 mm	Hauteur du velours :	± 7 mm
Altezza totale :	± 9 mm	Hauteur totale :	± 9 mm
Punti al m² :	93.000	Touffes au m² :	93.000
Sottofondo :	Juta naturale/sintetico	Dossier :	Jute naturel/synthétique
Larghezza rotolo :	400 cm	Largeur du rouleau :	400 cm
Absorbimento acustico :	± 0w 0,23 (ISO 354)	Absorption aux bruits aériens :	± 0w 0,23 (ISO 354)
Isolamento all'impatto :	Alw 32 dB (EN ISO 10140)	Isolation aux bruits d'impacts :	Alw 32 dB (EN ISO 10140)
Resistenza termica :	± 0,17 m ² K/w (ISO 8302)	Résistance thermique :	± 0,17 m ² K/w (ISO 8302)
Resistenza alla luce :	± 5 (4 panel shade ISO 105-802)	Résistance à la lumière :	± 5 (4 panel shade ISO 105-802)





Herstellungsverfahren :	Wilton Teppich velours uni ungestreut	Construction :	Wilton carpet plain cut pile
Polnutschicht :	100% wolle	Pile Composition :	100% wool
Teilung :	30 yd/m	Gauge :	30 yd/m
Polgewicht :	± 1.322 g/m ²	Surface yarn weight :	± 1.322 g/m ²
Gesamtgewicht :	± 2.208 g/m ²	Total weight :	± 2.208 g/m ²
Polhöhe :	± 7 mm	Pile height :	± 7 mm
Gesamtstärke :	± 9 mm	Total height :	± 9 mm
Knoten m² :	93.000	Stitches per sqm :	93.000
Rückenausrüstung :	Naturjute/synthetik	Secondary backing :	Natural jute/synthetic
Breite :	400 cm	Roll width :	400 cm
Shallabsorptionsgrad :	± 0w 0,23 (ISO 354)	Sound absorption :	± 0w 0,23 (ISO 354)
Trittschalldämmung :	Alw 32 dB (EN ISO 10140)	Impact sound insulation :	Alw 32 dB (EN ISO 10140)
Wärmedurchfallwiderstand :	± 0,17 m ² K/w (ISO 8302)	Thermal resistance :	± 0,17 m ² K/w (ISO 8302)
Lichtechtheit :	± 5 (4 panel shade ISO 105-802)	Colour fastness to light :	± 5 (4 panel shade ISO 105-802)




A B E T O N E _ C L U B

Costruzione :	Moquette Wilton superficie velluto-ricco	Technique de fabrication :	Moquette Wilton à velours coudé/bouclé
Composizione pelo :	100% lana	Composition du velours :	100% laine
Scartamento telaio :	30 yd/m	Jauge :	30 yd/m
Peso filato :	± 1.211 g/m ²	Poids du velours :	± 1.211 g/m ²
Peso totale :	± 2.207 g/m ²	Poids total :	± 2.207 g/m ²
Altezza pelo :	± 8 mm	Hauteur du velours :	± 8 mm
Altezza totale :	± 8 mm	Hauteur totale :	± 8 mm
Punti al m² :	96.000	Touffes au m² :	96.000
Sottofondo :	Juta naturale/sintetico	Dossier :	Jute naturel/synthétique
Larghezza rotolo :	400 cm	Largeur du rouleau :	400 cm
Absorbimento acustico :	± 0w 0,23 (ISO 354)	Absorption aux bruits aériens :	± 0w 0,23 (ISO 354)
Isolamento all'impatto :	Alw 32 dB (EN ISO 10140)	Isolation aux bruits d'impacts :	Alw 32 dB (EN ISO 10140)
Resistenza termica :	± 0,17 m ² K/w (ISO 8302)	Résistance thermique :	± 0,17 m ² K/w (ISO 8302)
Resistenza alla luce :	± 6 (4 panel shade ISO 105-802)	Résistance à la lumière :	± 6 (4 panel shade ISO 105-802)

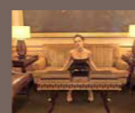




Herstellungsverfahren :	Wilton Teppich schichtlingsgewoll	Construction :	Wilton carpet cut/loop pile
Polnutschicht :	100% wolle	Pile Composition :	100% wool
Teilung :	30 yd/m	Gauge :	30 yd/m
Polgewicht :	± 1.211 g/m ²	Surface yarn weight :	± 1.211 g/m ²
Gesamtgewicht :	± 2.207 g/m ²	Total weight :	± 2.207 g/m ²
Polhöhe :	± 8 mm	Pile height :	± 8 mm
Gesamtstärke :	± 8 mm	Total height :	± 8 mm
Knoten m² :	96.000	Stitches per sqm :	96.000
Rückenausrüstung :	Naturjute/synthetik	Secondary backing :	Natural jute/synthetic
Breite :	400 cm	Roll width :	400 cm
Shallabsorptionsgrad :	± 0w 0,23 (ISO 354)	Sound absorption :	± 0w 0,23 (ISO 354)
Trittschalldämmung :	Alw 32 dB (EN ISO 10140)	Impact sound insulation :	Alw 32 dB (EN ISO 10140)
Wärmedurchfallwiderstand :	± 0,17 m ² K/w (ISO 8302)	Thermal resistance :	± 0,17 m ² K/w (ISO 8302)
Lichtechtheit :	± 6 (4 panel shade ISO 105-802)	Colour fastness to light :	± 6 (4 panel shade ISO 105-802)






M A R R A T E A

Costruzione :	Moquette Wilton superficie velluto unito	Technique de fabrication :	Moquette Wilton à velours coudé/bouclé
Composizione pelo :	100% lana	Composition du velours :	100% laine
Scartamento telaio :	30 yd/m	Jauge :	30 yd/m
Peso filato :	± 2.057 g/m ²	Poids du velours :	± 2.057 g/m ²
Peso totale :	± 3.033 g/m ²	Poids total :	± 3.033 g/m ²
Altezza pelo :	± 12 mm	Hauteur du velours :	± 12 mm
Altezza totale :	± 14 mm	Hauteur totale :	± 14 mm
Punti al m² :	90.000	Touffes au m² :	90.000
Sottofondo :	Juta naturale/sintetico	Dossier :	Jute naturel/synthétique
Larghezza rotolo :	400 cm	Largeur du rouleau :	400 cm
Absorbimento acustico :	± 0w 0,23 (ISO 354)	Absorption aux bruits aériens :	± 0w 0,23 (ISO 354)
Isolamento all'impatto :	Alw 36 dB (EN ISO 10140)	Isolation aux bruits d'impacts :	Alw 36 dB (EN ISO 10140)
Resistenza termica :	± 0,17 m ² K/w (ISO 8302)	Résistance thermique :	± 0,17 m ² K/w (ISO 8302)
Resistenza alla luce :	± 5 (4 panel shade ISO 105-802)	Résistance à la lumière :	± 5 (4 panel shade ISO 105-802)

Herstellungsverfahren :	Wilton Teppich velours uni ungestreut	Construction :	Wilton carpet plain cut pile
Polnutschicht :	100% wolle	Pile Composition :	100% wool
Teilung :	30 yd/m	Gauge :	30 yd/m
Polgewicht :	± 2.057 g/m ²	Surface yarn weight :	± 2.057 g/m ²
Gesamtgewicht :	± 3.033 g/m ²	Total weight :	± 3.033 g/m ²
Polhöhe :	± 12 mm	Pile height :	± 12 mm
Gesamtstärke :	± 14 mm	Total height :	± 14 mm
Knoten m² :	90.000	Stitches per sqm :	90.000
Rückenausrüstung :	Naturjute/synthetik	Secondary backing :	Natural jute/synthetic
Breite :	400 cm	Roll width :	400 cm
Shallabsorptionsgrad :	± 0w 0,23 (ISO 354)	Sound absorption :	± 0w 0,23 (ISO 354)
Trittschalldämmung :	Alw 36 dB (EN ISO 10140)	Impact sound insulation :	Alw 36 dB (EN ISO 10140)
Wärmedurchfallwiderstand :	± 0,17 m ² K/w (ISO 8302)	Thermal resistance :	± 0,17 m ² K/w (ISO 8302)
Lichtechtheit :	± 5 (4 panel shade ISO 105-802)	Colour fastness to light :	± 5 (4 panel shade ISO 105-802)

A D M I R A L

Costruzione :	Tufting velluto	Technique de fabrication :	Tufting velours
Composizione pelo :	90% lana - 10% poliestere	Composition du velours :	90% laine - 10% polyester
Scartamento telaio :	1/8"	Jauge :	1/8"
Peso filato :	± 1.700 g/m ²	Poids du velours :	± 1.700 g/m ²
Peso totale :	± 2.600 g/m ²	Poids total :	± 2.600 g/m ²
Altezza pelo :	± 8,3 mm	Hauteur du velours :	± 8,3 mm
Altezza totale :	± 11 mm	Hauteur totale :	± 11 mm
Punti al m² :	157.500	Touffes au m² :	157.500
Sottofondo :	Juta sintetica	Dossier :	Jute synthétique
Larghezza rotolo :	400 cm	Largeur du rouleau :	400 cm
Absorbimento acustico :	± 0w 0,26 (ISO 354)	Absorption aux bruits aériens :	± 0w 0,26 (ISO 354)
Isolamento all'impatto :	Alw 34 dB (EN ISO 10140)	Isolation aux bruits d'impacts :	Alw 34 dB (EN ISO 10140)
Resistenza termica :	± 0,17 m ² K/w (ISO 8302)	Résistance thermique :	± 0,17 m ² K/w (ISO 8302)
Resistenza alla luce :	± 5 (4 panel shade ISO 105-802)	Résistance à la lumière :	± 5 (4 panel shade ISO 105-802)




Herstellungsverfahren :	Getufted Velours	Construction :	Tufted cut pile
Polnutschicht :	90% wolle - 10% polyester	Pile Composition :	90% wool - 10% polyester
Teilung :	1/8"	Gauge :	1/8"
Polgewicht :	± 1.700 g/m ²	Surface yarn weight :	± 1.700 g/m ²
Gesamtgewicht :	± 2.600 g/m ²	Total weight :	± 2.600 g/m ²
Polhöhe :	± 8,3 mm	Pile height :	± 8,3 mm
Gesamtstärke :	± 11 mm	Total height :	± 11 mm
Knoten m² :	157.500	Stitches per sqm :	157.500
Rückenausrüstung :	SDR Textilvlies	Secondary backing :	Synthetic jute
Breite :	400 cm	Roll width :	400 cm
Shallabsorptionsgrad :	± 0w 0,26 (ISO 354)	Sound absorption :	± 0w 0,26 (ISO 354)
Trittschalldämmung :	Alw 34 dB (EN ISO 10140)	Impact sound insulation :	Alw 34 dB (EN ISO 10140)
Wärmedurchfallwiderstand :	± 0,17 m ² K/w (ISO 8302)	Thermal resistance :	± 0,17 m ² K/w (ISO 8302)
Lichtechtheit :	± 5 (4 panel shade ISO 105-802)	Colour fastness to light :	± 5 (4 panel shade ISO 105-802)




T E R R A

Costruzione :	Tufting riccio effetto tono	Technique de fabrication :	Tufted bouclé à effet de couleur
Composizione pelo :	100% lana	Composition du velours :	100% laine
Scartamento telaio :	5/32"	Jauge :	5/32"
Peso filato :	± 1.000 g/m ²	Poids du velours :	± 1.000 g/m ²
Peso totale :	± 2.150 g/m ²	Poids total :	± 2.150 g/m ²
Altezza pelo :	± 3,8 mm	Hauteur du velours :	± 3,8 mm
Altezza totale :	± 7,5 mm	Hauteur totale :	± 7,5 mm
Punti al m² :	90.000	Touffes au m² :	90.000
Sottofondo :	Juta sintetica	Dossier :	Jute synthétique
Larghezza rotolo :	400 cm	Largeur du rouleau :	400 cm
Absorbimento acustico :	± 0w 0,15 (ISO 354)	Absorption aux bruits aériens :	± 0w 0,15 (ISO 354)
Isolamento all'impatto :	Alw 25 dB (EN ISO 10140)	Isolation aux bruits d'impacts :	Alw 25 dB (EN ISO 10140)
Resistenza termica :	± 0,17 m ² K/w (ISO 8302)	Résistance thermique :	± 0,17 m ² K/w (ISO 8302)
Resistenza alla luce :	± 5 (4 panel shade ISO 105-802)	Résistance à la lumière :	± 5 (4 panel shade ISO 105-802)




Herstellungsverfahren :	Getufted Schlinge mehrfarbig ungestreut	Construction :	Tufted loop pile tonal effect
Polnutschicht :	100% wolle	Pile Composition :	100% wool
Teilung :	5/32"	Gauge :	5/32"
Polgewicht :	± 1.000 g/m ²	Surface yarn weight :	± 1.000 g/m ²
Gesamtgewicht :	± 2.150 g/m ²	Total weight :	± 2.150 g/m ²
Polhöhe :	± 3,8 mm	Pile height :	± 3,8 mm
Gesamtstärke :	± 7,5 mm	Total height :	± 7,5 mm
Knoten m² :	90.000	Stitches per sqm :	90.000
Rückenausrüstung :	SDR Textilvlies	Secondary backing :	Synthetic jute
Breite :	400 cm	Roll width :	400 cm
Shallabsorptionsgrad :	± 0w 0,15 (ISO 354)	Sound absorption :	± 0w 0,15 (ISO 354)
Trittschalldämmung :	Alw 25 dB (EN ISO 10140)	Impact sound insulation :	Alw